



©Leineke



**Melde dich gleich für GROW an!**

John-F.-Kennedy-Str. 6 | 89231 Neu-Ulm

Fon: 0731 40707070

E-Mail: [buero@friedenskirche-neu-ulm.de](mailto:buero@friedenskirche-neu-ulm.de)

**[WWW.FRIEDENSKIRCHE-NEU-ULM.DE](http://WWW.FRIEDENSKIRCHE-NEU-ULM.DE)**



**WORKSHOPS FÜR MITARBEITENDE**  
Friedenskirche | 11.01.25 | 9:15 – 16:00 Uhr



## LET US GROW!

GROW ist dein Tag für Inspiration und Austausch. Wir wollen in unserer Leiterschaft und im Glauben tief in Gottes Wort verwurzelt sein und gemeinsam wachsen.

Freu dich auf praxisnahe Workshops, offene Gesprächsrunden und frische geistliche Impulse. Dich erwarten:

- **Workshops und Seminare:** Spannende Themen aus den Bereichen Leiterschaft, geistliches Leben, persönliches Wachstum, Pädagogik...
- **Gesprächsrunden:** Raum für Austausch, Fragen und gemeinsames Lernen.
- **Gemeinschaft:** Zeit, um mit anderen Mitarbeitenden ins Gespräch zu kommen und sich zu vernetzen.

**Zielgruppe:** Alle, die in der Gemeinde mitarbeiten

Bitte unbedingt anmelden!  
(siehe Rückseite)

©Lemke

## TAGESABLAUF

mit Kinderbetreuung!

9:30 Plenum	Gemeinsamer Auftakt mit Lobpreis & Impuls: „Leiterschaft in der Bibel“	
10:30	15 Minuten Pause	
10:45 Workshops	#1 Führen und Leiten	Katja Patrus
	#2 Sichere Gemeinde	Anna Ullrich
	#3 Schöpfungsverantwortung: Braucht's das oder kann das weg?	Team Grüner Gockel
11:45	Mittagessen	
13:00 Workshops	#4 Apps und Tools in der Gemeinde	Sarah Ströbel
	#5 Erlebnispädagogik in der Gemeinde	Fiona Rußkamp
	#6 Innere Stärke entfalten: Resilienz im Alltag	Ruth Greiner
	#7 Mitreißende Andachten: Bühne, Präsenz und Wirkung	Thomas Greiner
14:00	15 Minuten Pause	
14:15 Workshop	#8 Künstliche Intelligenz: Potenziale und Grenzen im Gemeindeleben	Daniel Mohr
15:30 Plenum	Abschlussrunde mit Austausch	

# UNSERE WORKSHOPS



## #1 Führen und Leiten

Wie können gute Führung und Leitung in einer Gemeinde aussehen? Was genau bedeuten sie, und welche Rolle spielen Charakter und persönliche Reife? Was sind die Kernaufgaben guter Leiterinnen und Leiter in einer Gemeinde?

*mit Katja Patrnus, Gemeindeführerin, Sonderpädagogin, Fachberaterin Schulentwicklung*



## #2 Sichere Gemeinde

Neben der Vermittlung von Bewusstsein und grundlegenden Fakten über das Thema Gewalt fördert das Seminar die Selbstreflexion und Sprachfähigkeit der Teilnehmenden. Sie gewinnen Handlungssicherheit und können ihre Arbeit an den Maßstäben unseres Kinderschutzkonzeptes „Sichere Gemeinde“ überprüfen. Danach sind die Teilnehmenden in der Lage, selbständig Sensibilisierungen in ihren Teams durchzuführen.

**Dieses Seminar ist verpflichtend für alle, die mit Kindern und Jugendlichen in der Gemeinde arbeiten.**

*mit Anna Ullrich, Gemeindediakonin*



## #3 Schöpfungsverantwortung:

Was gehört eigentlich zu Gottes Schöpfung? Was ist Gottes Plan mit seiner Schöpfung? Wie stellt sich Gott unseren Umgang mit seiner Schöpfung vor? Ist es besser, auf die neue Welt zu setzen? Oder haben wir hier einen Auftrag? – Eine Spurensuche.

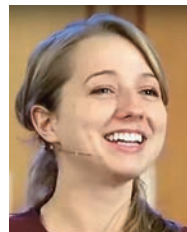
*mit Miriam Piehler, Leitung Grüner Gockel*



## #4 Tools und Apps in der Gemeinde

Entdecke unsere praktischen Werkzeuge für die Gemeindegemeinschaft. Lerne die verschiedenen Funktionen von Church-Tools, der Gemeindeapp und vielen weiteren Tools kennen, um weiter effizient und organisiert zu arbeiten.

*mit Sarah Ströbel, Gemeindegemeinschaftsleiterin*



## #5 Erlebnispädagogik in der Gemeinde

Erlebnispädagogik macht Glauben ganzheitlich und erlebbar. Praktische Erlebnisse, Teamaktivitäten und Abenteuer stärken den Glauben und die Gemeinschaft. Erhalte kreative, spielerische und inspirierende Impulse für die Arbeit mit Kindern und Erwachsenen. Wir machen kreative Übungen für die Praxis und reflektieren das Gruppengeschehen für den Gemeindekontext.

*mit Fiona Rußkamp, Pastorin*



## #6 Innere Stärke entfalten: Resilienz im Alltag

Innere Stärke und Resilienz sind wichtige Qualitäten, um mit den Herausforderungen des Alltags gelassen und kraftvoll umzugehen. Sie geben uns die Fähigkeit, auch in schwierigen Situationen den Weg zu finden, Rückschläge zu überwinden und das Leben aktiv zu gestalten. Wie stärkt unser Glaube die Fähigkeit, Krisen zu bewältigen und Herausforderungen zu meistern? Wir erforschen die tiefe Verbindung zwischen Glauben und Resilienz und entdecken, wie spirituelle Kraft uns Halt geben kann.

*mit Ruth Greiner, Pastorin*



## #7 Mitreißende Andachten: Bühne, Präsenz und Wirkung

Mitreißende Andachten sind kurze Momente, die Menschen in eine Begegnung mit Gott führen und sie inspirieren. In diesem Workshop lernen wir, wie wir Gottes Wort lebendig und greifbar vermitteln, damit es die Zuhörenden auf eine persönliche Reise mitnimmt. Entdecke die Kunst, durch authentische Worte und packende Bilder eine Botschaft zu gestalten, die bleibt. Denn sie lebt nicht nur vom Inhalt, sondern auch von der Art der Präsentation und der eigenen Ausstrahlung.

*mit Thomas Greiner, Pastor*



## #8 Künstliche Intelligenz: Potenziale und Grenzen im Gemeindeleben

Pastor Daniel Mohr wird mit uns in die spannende und faszinierende Welt der Künstlichen Intelligenz (KI) eintauchen. Er führt uns ein in die Bedeutung von Künstlicher Intelligenz für unsere Gesellschaft und vor allem für unseren Gemeindekontext. Er beleuchtet aktuelle Entwicklungen, Chancen und Herausforderungen anhand von Praxisbeispielen. Weiterhin gibt es Zeit zum Ausprobieren, Rückfragen und Austausch.

*mit Daniel Mohr, Leiter der Akademie Elstal, Referent für Theologie & Digitaler Wandel im BEFG*

*Senkt eure Wurzeln tief in seinen Boden und schöpft aus ihm,  
dann werdet ihr im Glauben wachsen und in der Wahrheit,  
in der ihr unterwiesen wurdet, standfest werden.*

*Koloss 2,7*